

MIRILLA / SIGHT GLASS

MIRILLA DOBLE CRISTAL INOX CF8M/316 CON BRIDAS PN-16 SIGHT GLASS DOUBLE WINDOW S.STEEL CF8M/316 FLANGED ENDS NP-16



TF-SG-SS-F



UTILIZACIÓN / APPLICATION :

Aplicaciones en Industria química, farmacéutica, petroquímica, industria, etc.
Chemical and pharmaceutical, petrochemical industries, industry, etc.

CARACTERÍSTICAS GENERALES / GENERAL CHARACTERISTICS :

DN 15 to DN 150
Construcción Inox CF8M / Stainless steel A351 CF8M / 1.4408
Cristales Templados / Tempered glass
Juntas PTFE / Gasket PTFE
Aleta móvil Inox CF8M / With Flapper Stainless steel A351 CF8M / 1.4408

NORMATIVAS / STANDARDS :

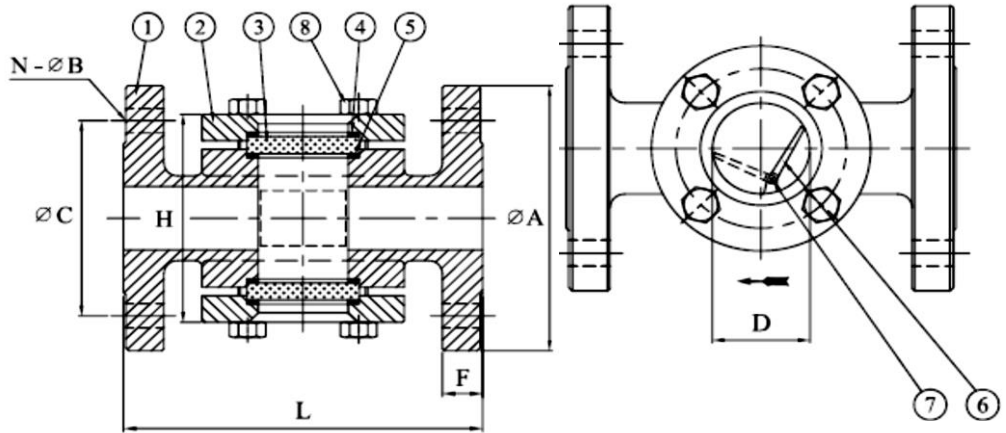
Fabricación / Manufacture according to ISO 9001 : 2008.
Directiva CE / Directive 97/23/EC: DN 15 to 25 : excluded DN 32 to 200 : category II: Notified Body CE:0035
Bridas PN-16 RF / NP-16 Flanges RF according to EN12092-1
Longitud / Length according to EN 558 series 1
Certificado ATEX bajo demanda / Certificate EC-ATEX category II 2 G D TX Zones 1,2,21 y 22

CONDICIONES DE SERVICIO / WORKING CONDITIONS :

Máxima presión de trabajo / Maximum Working Pressure : 16 bar.
Temperatura máxima de trabajo / Maximum Working Temperature : -20 °C / +180 °C.
Temperatura Ambiente / Room Temperature : -20 °C / +60 °C.

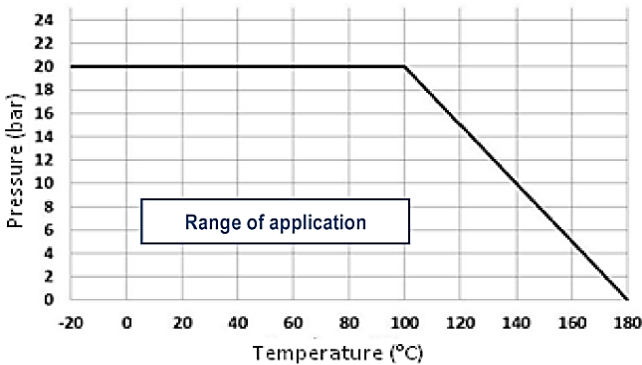
MATERIALES / CONSTRUCTION :

No.	Pieza Part	Material Material
1	Cuerpo Body	A.Inox CF8M S.Steel CF8M
2	Tapas Caps	A.Inox CF8M S.Steel CF8M
3	Cristales Glass	Cristal Templado Tempered Glass
4	Junta tapa Flat gasket	PTFE
5	Junta tapa Flat gasket	PTFE
6	Aleta Flapper	A.Inox CF8M S.Steel CF8M
7	Eje Stem	A.Inox AISI304 S.Steel 304
8	Tornillo Bolt	A.Inox AISI3016 S.Steel 316



DIMENSIONES / DIMENSIONS :

DN ND	A	N-∅B	∅C	D	F	H	L	Peso Weight
15	95	4-14	65	40	14	79	130	2,30
20	105	4-14	75	40	16	85	150	3,20
25	115	4-14	85	40	16	85	160	3,70
32	140	4-18	100	50	16	111	180	6,20
40	150	4-18	110	50	16	119	200	7,12
50	165	4-18	125	50	18	131	230	8,40
65	185	4-18	145	85	18	157	290	17,00
80	200	8-18	160	85	20	167	310	18,70
100	220	8-18	180	110	20	195	350	23,70
125	250	8-18	190	130	22	225	400	34,00
150	285	8-22	240	160	22	247	480	52,00
200	340	12-22	295	160	22	315	600	75,00



Tlf: 67 150 250 Faks: 67 150 251
Mail: post@instrumentteam.no
Web: www.instrumentteam.no