



Centrale rivelazione gas 8-32 ingressi certificata ATEX e SIL3

Gas Control Panel 8-32 inputs ATEX and SIL3 certified

**Certificata ATEX e SIL 3
(EN50402)**

Collegabile a 8-32 rivelatori

**Ideale per piccoli impianti in cui
è richiesta la massima sicurezza**

**ATEX and SIL 3 certified
(EN50402)**

Connectable to 8-32 detectors

**Ideal for small plants with high
safety levels**

Display LCD ad elevata luminosità

Lettura in tempo reale

Completamente ridondante

16 uscite relè

Programmabile da PC

Tre livelli utente

High brightness LCD Display

Real time reading

Fully redundant

16 relay outputs

PC programmable

Three user levels

Descrizione

GALILEO 8/32 sono centrali multifunzione ad elevata tecnologia per la rivelazione gas, progettate per controllare e monitorare fino a 8 rivelatori 4-20mA (**GALILEO 8**) e fino a 32 rivelatori indirizzati (**GALILEO 32**).

Avendo come scopo primario la sicurezza, le centrali **GALILEO 8/32** sono state sviluppate secondo gli standard europei di sicurezza funzionale stabiliti dalle **EN 50402**, noti come **SIL (Safety Integrity Level)**.

Le centrali sono contemplate per essere interamente ridondanti e, se correttamente installate, soddisfano i requisiti di sicurezza funzionale **SIL3**.

Sul pannello frontale delle **GALILEO 8/32** un display LCD ad elevata luminosità indica in tempo reale la concentrazione di gas misurata e, in caso di allarme, la soglia raggiunta e il rispettivo canale. La memoria eventi delle centrali registra tutti gli allarmi, i guasti e le operazioni dell'utente.

Per massimizzare la sicurezza delle operazioni, è stato implementato un sistema gerarchico di password utente. Sono stati previsti tre livelli utente: OPERATORE, MANUTENTORE e TECNICO.

Le centrali sono fornite in custodia metallica, complete di alimentatore 24Vcc, 5A e consentono di allocare 2 batterie di back-up di 12V 7Ah max.

Description

GALILEO 8/32 are advanced multifunction gas detection control panels designed to control and monitor up to 8 analog 4-20 mA gas detectors (**GALILEO 8**) or up to 32 addressable gas detectors (**GALILEO 32**).

Always keeping the main focus on safety, the **GALILEO 8/32** control panels have been developed according to the European standards on functional safety **EN 50402**, known as **SIL (Safety Integrity Level)**.

Redundancy has been implemented in the control panels and with the correct installation the systems comply with the functional safety requirements **SIL 3**.

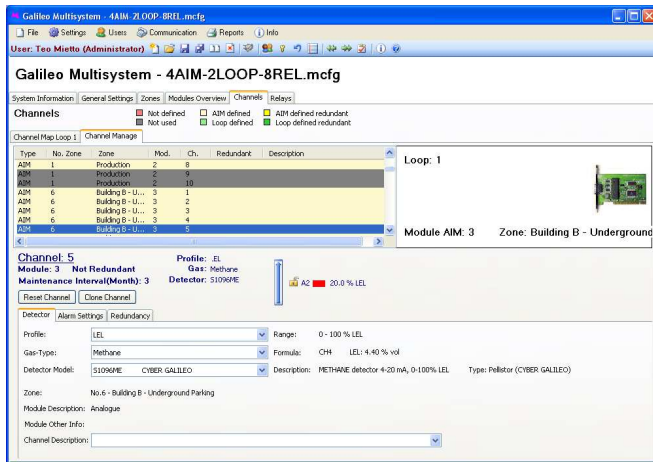
On the **GALILEO 8/32** front plate, a high brightness LCD provides a real-time indication of the concentration being measured; in case of an alarm, the threshold reached and the respective channel are shown. The control panels' event log memorises all the alarm, fault and user operations.

To maximize the operating security, a hierarchical user and password system has been implemented. There are three user levels: OPERATOR, MAINTENANCE and ENGINEER.

The control panels are housed in metal cabinets, complete with 24 Vdc, 5 A power supply and offer the possibility to allocate 2 back-up batteries max. 12V, 7Ah.

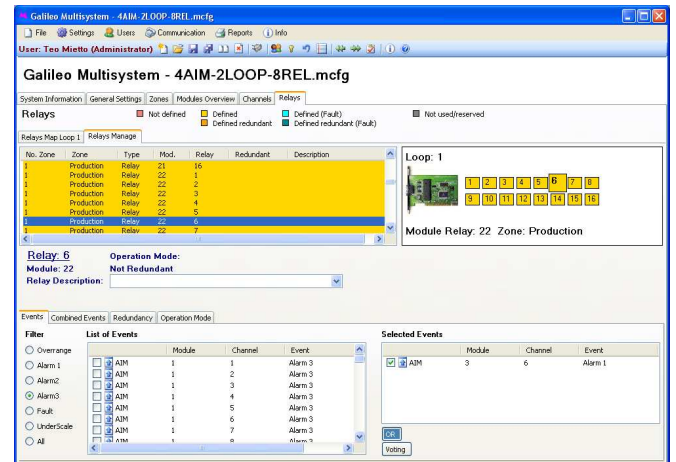
Programmazione via PC

Le centrali **GALILEO 8/32** sono interamente programmabili da PC tramite il software di configurazione ideato per rendere questa operazione facile, veloce e sicura. Il PC deve essere collegato mediante la porta seriale RS232C posta sulla scheda principale.

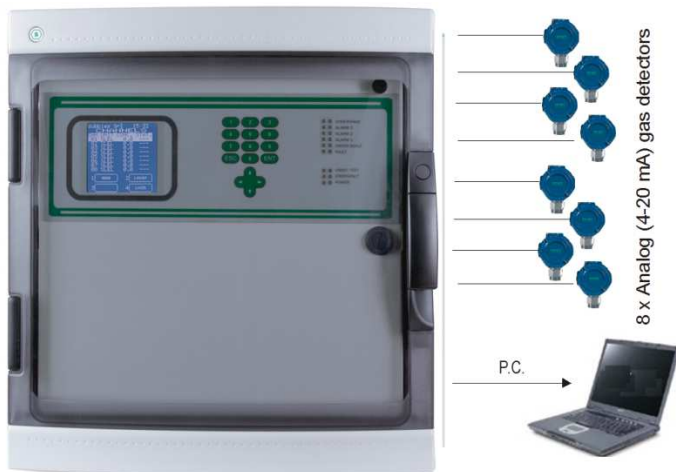


PC Programming

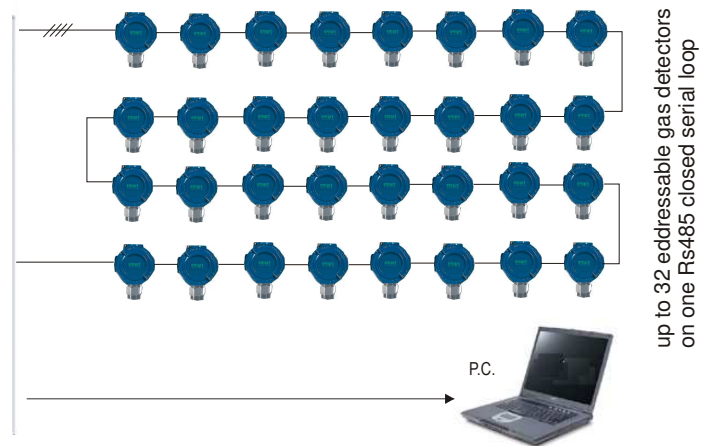
The **GALILEO 8/32** control panels are fully PC programmable via the dedicated configuration software designed to make the programming simple, fast and safe. The PC is to be connected using the RS232C serial port available on the panel's main board.



GALILEO 8



GALILEO 32



Specifiche tecniche

| | |
|-----------------------------|---|
| Custodia: | Box plastico IP65 dim. L.470, A.426, P.148 mm |
| Ingressi: | 8 rivelatori SMART "S" 4-20mA per GALILEO 8 32 rivelatori tipo SMART "S" con interfaccia seriale su 1 RS485 loop chiuso per GALILEO 32 |
| Uscite: | 8 uscite relè (+ 8 opzionali) |
| Portata contatti: | 16A 250 Vca |
| Porte seriali: | 1 RS232 (collegamento PC) 2 RS485 (GALILEO 32) |
| Alimentazione: | 230Vca ± 10% 50Hz |
| Assorbimento: | Max 10 VA |
| Batteria back-up: | 2 x 12V 7 Ah max |
| Display: | LCD retroillum. 128x128 punti |
| Indicazioni ottiche: | Doppia fila di 8 LED |
| T. funzionamento: | 0-55°C |
| Temp. stoccaggio: | -20 / +70 C° |
| RH funzionamento: | 15-85% |
| RH stoccaggio: | 5-85% (non condensante) |

Technical specifications

| | |
|----------------------------|---|
| Housing: | Plastic box IP65 dim. L.470, H.426, D.148 mm |
| Inputs: | 8 detectors SMART "S" 4-20mA to GALILEO 8. 32 detectors type SMART "S" with serial interface on 1 RS485 closed loop for the GALILEO 32 |
| Outputs: | 8 output relays (+ 8 optional) |
| Contacts rating: | 16 A 250 Vac |
| Serial Ports: | 1 RS232 (PC connection) 2 RS485 (GALILEO 32) |
| Power Supply: | 230Vac ± 10% 50Hz |
| Power consumption: | Max 10 VA |
| Backup battery: | 2 x 12V 7 Ah max |
| Display: | LCD backlight 128x128 dots |
| Visual indications: | Double 8 LED row |
| Operating Temp.: | 0-55°C |
| Storage Temp.: | -20 / +70 C° |
| Operating RH: | 15-85% |
| Storage RH: | 5-85% (non condensing) |



Tlf: 67 150 250 Faks: 67 150 251
Mail: post@instrumentteam.no
Web: www.instrumentteam.no