

Manometer mit Kapselfeder messglied in Industrieausführung

Nenngröße 63
Genauigkeitsklasse 1,6

nach DIN EN 837-3

Besonderheiten

Nullpunktkorrektur über Zifferblatt
robuste Ausführung
hohe Zuverlässigkeit und Langzeitstabilität durch
Kupfer-Beryllium-Druckmesskapsel

Anwendung

Zum Messen von kleinen Drücken
Für alle gasförmigen, trockenen Druckmedien,
die Kupferlegierungen nicht angreifen

Einsatzbereiche

Maschinen- und Anlagenbau
Energieversorgung

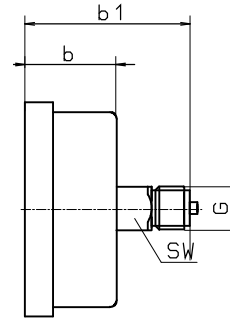
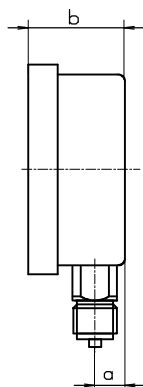
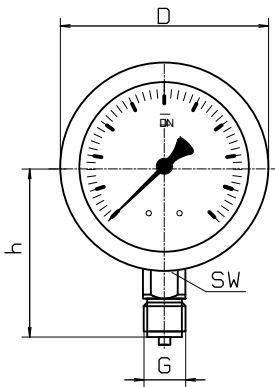


Typ und Nenngröße	MK-20 63	MK-24 63
Anschlusslage	unten	hinten, zentrisch
Anzeigebereiche in mbar	0...25, 40, 60, 100, 160, 250, 400, 600 -25 / 0, -40 / 0, -60 / 0, -100 / 0, -160 / 0, -250 / 0, -400 / 0, -600 diverse Mano-Vakuum-Messbereiche	
Verwendungsbereich	Ruhebelastung : Skalenendwert Wechselbelastung : Skalenendwert	
Überdruck- und Unterdrucksicherheit	0...25 mbar bis 5-fach 40 mbar bis 100 mbar bis 10-fach ab 160 mbar bis 5-fach	
Gehäuse	CrNi-Stahl	
Bajonettring	CrNi-Stahl	
Sichtscheibe	Instrumentenflachglas	
Zifferblatt	Aluminium weiß, Skalierung schwarz	
Zeiger	Aluminium, schwarz	
Zeigerwerk	Kupferlegierung und Neusilber	
Messglied	Kupfer-Beryllium-Legierung	
Druckanschluss	SW 14, Kupferlegierung	
Anschlussgewinde	G 1/4 B	
Schutzart	IP 54 nach EN 60529 / IEC 529	
Temperaturen	Medium: -20°C bis 80°C, Umgebung: -25°C bis 60°C	
Gewicht	0,22 kg	0,22 kg

Bauformen und Abmessungen

Anschluss unten

Anschluss hinten zentrisch

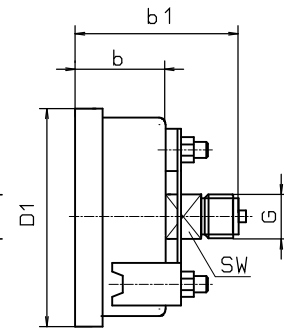
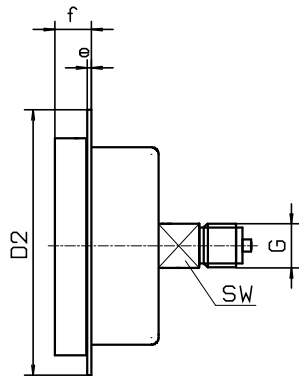
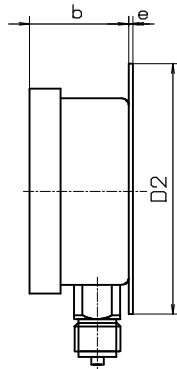
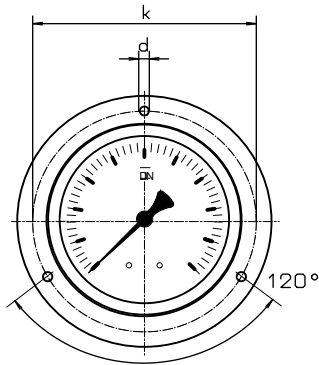


Lochbild für Befestigungsrand

Rand hinten

Rand vorn

Frontring mit Bügelbefestigung



Maße in mm														
Typ	NG	D	a	b	b1	h		D2	e	f	k	d	sw	G
MK-20	63	68,5	9,5	39	-	53		85	3	24	75	3,7	14	G 1/4 B
MK-24	63	68,5	-	39	66	-		85	3	24	75	3,7	14	G 1/4 B

Typenschlüssel:

Typ	Bauform	Nenngröße	Messbereich	Optionen
MK-2	0 oder 4	63	z.B 60 mbar	

Anschluss nach unten = 0
Anschluss nach hinten = 4
zentrisch

nach Messbereichsschlüssel
oder direkt, z.B. 60 mbar

Sonderausführungen
z.B. Rand vorn

Manometer mit Kapselfeder messglied in Industrieausführung

Nenngröße 100 und 160
Genauigkeitsklasse 1,6

nach DIN EN 837-3

Besonderheiten

Nullpunktkorrektur über Zifferblatt
robuste Ausführung
hohe Zuverlässigkeit und Langzeitstabilität durch
Kupfer-Beryllium-Druckmesskapsel

Anwendung

Zum Messen von kleinen Drücken
Für alle gasförmigen, trockenen Druckmedien,
die Kupferlegierungen nicht angreifen

Einsatzbereiche

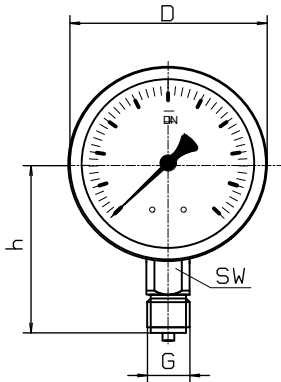
Maschinen- und Anlagenbau
Energieversorgung



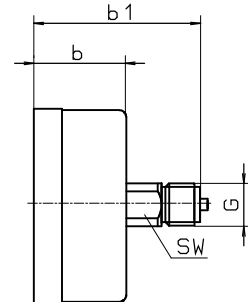
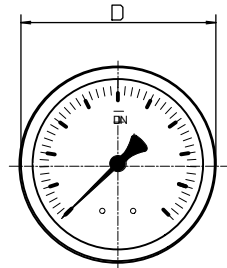
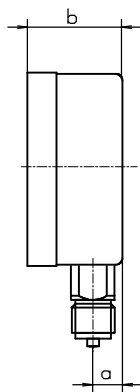
Typ und Nenngröße	MK-20 100	MK-24 100	MK-20 160	MK-24 160
Anschlusslage	unten	hinten, zentrisch	unten	hinten, zentrisch
Anzeigebereiche in mbar	0...4, 6, 10, 16, 25, 40, 60, 100, 160, 250, 400, 600 -4 / 0, -6 / 0, -10 / 0, -16 / 0, -25 / 0, -40 / 0, -60 / 0, -100 / 0, -160 / 0, -250 / 0, -400 / 0, -600 diverse Mano-Vakuum-Messbereiche			
Verwendungsbereich	Ruhebelastung : Skalenendwert Wechselbelastung : Skalenendwert			
Überdruck- und Unterdrucksicherheit	0...25 mbar bis 5-fach 40 mbar bis 100 mbar bis 10-fach ab 160 mbar bis 5-fach			
Gehäuse	CrNi-Stahl		Stahl, schwarz	Edelstahl, 1.4301
Bajonetting	CrNi-Stahl		Stahl, schwarz	Edelstahl, 1.4301
Sichtscheibe	Instrumentenflachglas			
Zifferblatt	Aluminium weiß, Skalierung schwarz			
Zeiger	Aluminium, schwarz			
Zeigerwerk	Kupferlegierung und Neusilber			
Messglied	Kupfer-Beryllium-Legierung			
Druckanschluss	SW 22, Kupferlegierung			
Anschlussgewinde	G 1/2 B			
Schutzart	IP 54 nach EN 60529 / IEC 529			
Temperaturen	Medium: -20°C bis 80°C, Umgebung: -25°C bis 60°C			
Gewicht	0,6 kg		1,0 kg	

Bauformen und Abmessungen

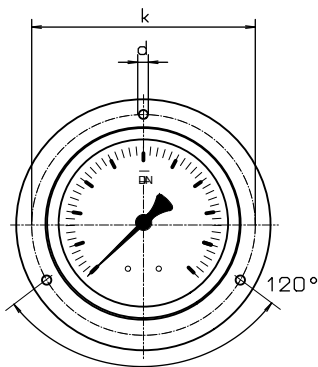
Anschluss unten



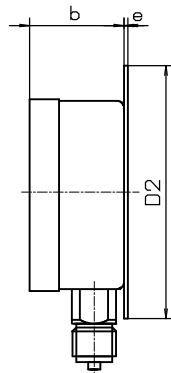
Anschluss hinten, zentrisch



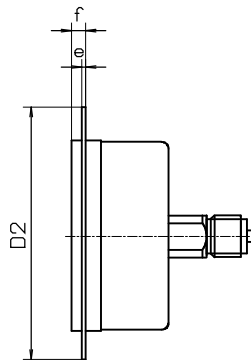
Lochbild für Befestigungsrand



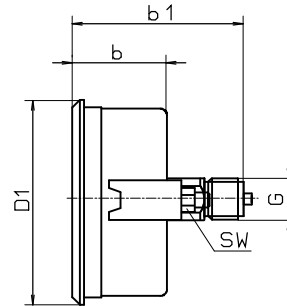
Rand hinten



Rand vorn



Dreikantfrontring
mit Bügelbefestigung



Maße in mm														
Typ	NG	D	a	b	b1	h	D1	D2	e	f	k	d	sw	G
MK-20	100	101	15	49	-	86	107	132	2	6	116	5	22	G 1/2 B
MK-24	100	101	-	49	85	-	107	132	2	6	116	5	22	G 1/2 B
MK-20	160	160	15	51	-	118	-	196	3	8	178	5,6	22	G 1/2 B
MK-24	160	160	-	51	86	-	166	196	3	8	178	5,6	22	G 1/2 B

Typenschlüssel:

Typ	Bauform	Nenngröße	Messbereich	Optionen
MK-2	0 oder 4	100 oder 160	z.B 60 mbar	

Anschluss nach unten = 0
Anschluss nach hinten = 4
zentrisch

Gehäuse mit NG 100 = 100
Gehäuse mit NG 160 = 160

nach Messbereichsschlüssel
oder direkt, z.B. 60 mbar

Sonderausführungen, z.B. Rand vorn