

ACTUADOR ELÉCTRICO / ELECTRIC ACTUATOR

ACTUADOR ELÉCTRICO MODELO NA - NA-X ELECTRIC ACTUATOR MODEL NA - NA-X



UTILIZACIÓN / APPLICATION :

El actuador eléctrico NA para motorizar válvulas de ¼ de vuelta.

The NA electric actuator is intended for motorising ¼ turn valves.

CARACTERÍSTICAS GENERALES / GENERAL CHARACTERISTICS :

Código IP / ip code: IP-67

Factor de servicio / Service factor: S2-70%

Instalación vertical / Vertical installation only.

NORMATIVAS / STANDARDS :

ATEX MODELO NA-X / ATEX APPROVAL of the NA-X MODEL zones 1 and 2

Calificación / Marking: ATEX 1994/9/EC: ATEX II 2 G EEx d II B T4 – NEMKO 03ATEX1342X (only NA-X actuator)

Limitador de par / Torque limiter: Apart from NA06 and NA09

Condición / Voltage: 230V AC, 400V AC, 24V AC, 24V DC

CONDICIONES DE SERVICIO / WORKING CONDITIONS :

Temperatura ambiente / Ambient temperature : -20 + 70°C / -20 + 55°C NA-X

MATERIALES / CONSTRUCTION :

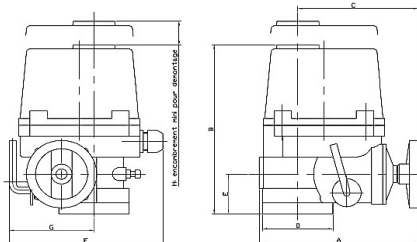
TF-EA-NA / NA-X



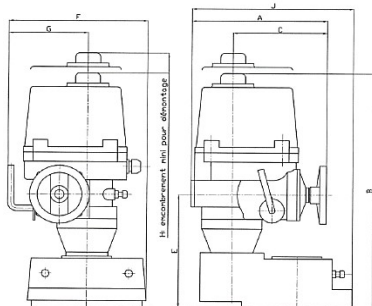
No.	Pieza Part	Material Material
1	Indicador de posición Position indicator	Polycarbonato Polycarbonate
2	Condensador Condenser	
3	Reductor planetario Planetary gear box	
4	Finales de carrera Limit swiches	
5	Cuerpo Body	Aluminio Aluminium alloy
6	Base de fijación Attachment base	Aluminio Aluminium alloy
7	Buje de accionamiento Drive bushing	Acero Steel
8	Cúpula Dome	Polycarbonato Polycarbonate
9	Motor Electrical motor	
10	Resistencia Anti-condensation heater	
11	Volante Wheel	Acero Steel
12	Volante de emergencia Emergency wheel	Acero Steel
13	Palanca embrague Declutchig lever	Acero Steel
14	Engranaje Worm drive	Acero Steel



DIMENSIONES / DIMENSIONS :



NA 06 to NA 100



NA 150 to NA 250

MODELO / MODEL	A	B	C	D	E	F	G	H
NA-06 NA-09	231	255	175	102	60	223	113	108
NA-15	261	255	184	120	60	266	139	108
NA-28 NA-38	285	302	202	145	70	300	159	130
NA-60 NA-100	325	343	226	175	78	349	191	178
NA-150-200-250	325	556	226		273	388	191	178

CARACTERÍSTICAS MECÁNICAS / MECHANICAL FEATURES :

MODELO / MODEL	NA06	NA09	NA15	NA28	NA38	NA60	NA100	NA150	NA200	NA250
Par / Torque (Nm)	60	90	150	280	380	600	1000	1500	2000	2500
Tiempo / Time (s)	17	17	20	24	24	29	29	87	87	87
ISO 5211	F07	F07	F07/F10	F07/F12	F07/F12	F07/F14	F07/F14	F07/F16	F07/F16	F07/F16
Conexión / Drive star	17	17	17	22	27	27	27	36	36	46

ACTUADOR ELÉCTRICO / ELECTRIC ACTUATOR

ACTUADOR ELÉCTRICO MODELO NA - NA-X ELECTRIC ACTUATOR MODEL NA - NA-X



CARACTERÍSTICAS ELÉCTRICAS / ELECTRICAL FEATURES

Protección Motor <i>Motor protection</i>	Térmico <i>Thermal</i>	Anti-condensación <i>Anti-condensation</i>	20 W
Finales de carrera <i>Limit switches</i>	2 contactos ajustables <i>2 adjustable switches</i>	NA conexión eléctrica <i>SR electrical connection</i>	2 x C.G M20x1.5
Contactos auxiliares <i>Auxiliary switches</i>	2 contactos ajustables <i>2 adjustable dry switches</i>	NA-X conexión eléctrica <i>SR-X electrical connection</i>	2 x C.G M20x1.5 ATEX

MODELO / MODEL	NA-06	NA-09	NA-15	NA-28	NA-38	NA-60	NA-100	NA-150	NA-200	NA-250
Potencia / Power (W)	15	25	40	40	60	90	180	98	180	180
Tensión / Voltage	380V - 50Hz									
Tensión / Holding current (A)	0:13	0:18	0.3	0.3	0.33	0.52	0.73	0:52	0.73	0.73
Tensión / Inrush current (A)	0:23	0:36	0:59	0.74	0.78	1;24	1.68	0.78	1.68	1.68
Tensión / Voltage	220V - 50Hz									
Tensión / Holding current (A)	0:45	0:58	0.95	0.95	1.3	1.5	2:15	1.5	2:15	2:15
Tensión / Inrush current (A)	0.63	0.89	1:12	1:37	1:85	2:34	3.4	2:34	3.4	3.4
Tensión / Voltage	24V - 50Hz									
Tensión / Holding current (A)	3.2	4.3	6.5	8.1						
Tensión / Inrush current (A)	6	8	12	14						
Tensión / Voltage	24V DC									
Tensión / Holding current (A)	2.2	3.5	4.5	6.5						
Tensión / Inrush current (A)	4.1	4.1	6.6	13.8						

OPCION UNIDAD DE CONTROL LOCAL LCU / LOCAL CONTROL LCU

La opción LCU permite controlar el motor de manera remota o local

The LCU option allows the actuator to be operated through two different modes. The first one is the standard remote control. The second is the local control using the switch button plug on the actuator. This option is used full for maintenance and periodic inspection.



MODELOS DISPONIBLES / AVAILABLE MODELS

NA-09 LCU: 90 Nm

NA-15 LCU: 150 Nm

NA-28 LCU: 280 Nm

Tensión / Voltages : 230V AC, 400V AC

OPCION BATERIAS RBP / FAIL SAFE TYPE

Sistema de seguridad asegurando la posición mediante baterías.

The RBP option adds a safety junction to the NA actuator: in normal operation, the rotations are ensured by the power supply of the grid. In safety mode (power cut-off), the actuator automatically operates (opening or closing the valve) to switch the valve to the safe position. The power is supplied by a battery installed in the side housing.



MODELOS DISPONIBLES / AVAILABLE MODELS

NA-09 RBP: 90 Nm

NA-15 RBP: 150 Nm

Tensión / Voltages : 230V AC

ACTUADOR ELÉCTRICO / ELECTRIC ACTUATOR



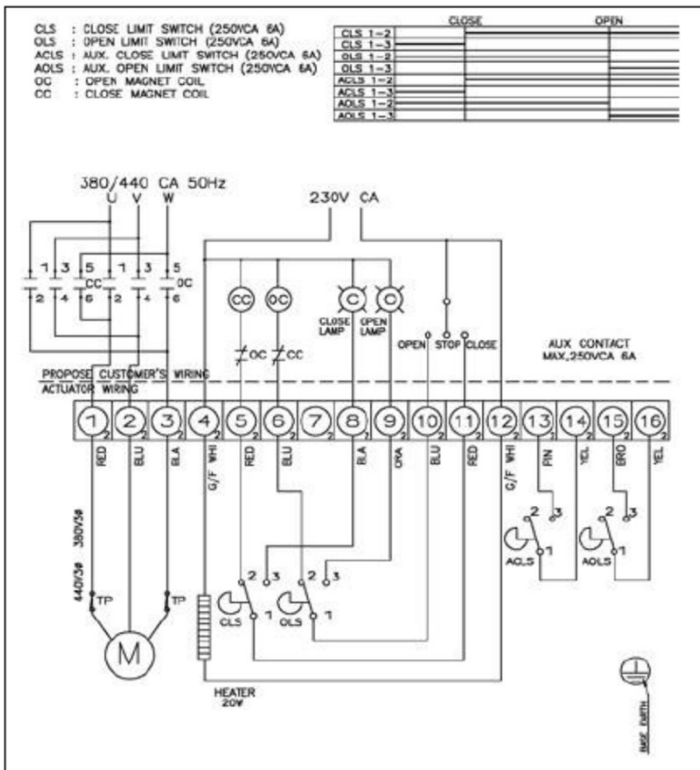
ACTUADOR ELÉCTRICO MODELO NA - NA-X ELECTRIC ACTUATOR MODEL NA - NA-X

ESQUEMA DE CONEXIONES ELECTRICAS / WIRING DIAGRAM 380V AC

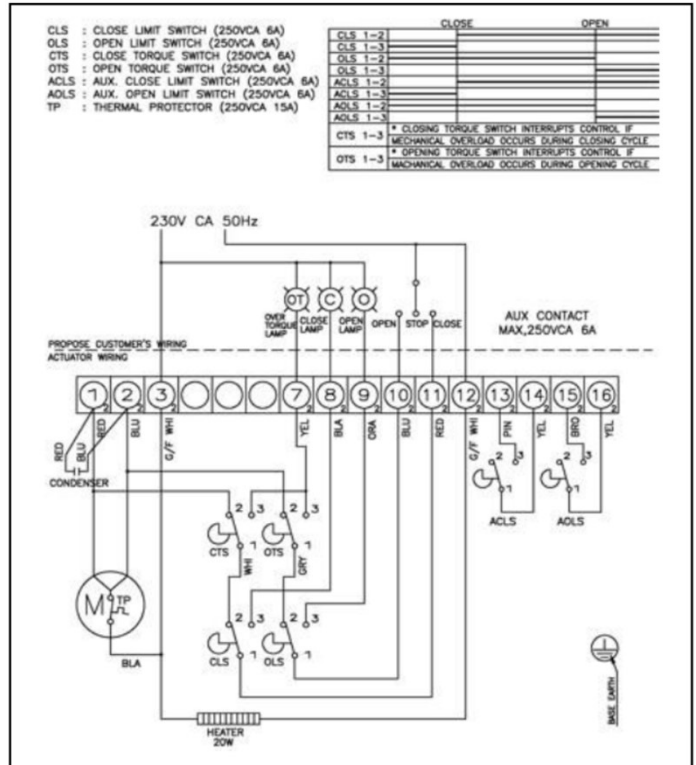
1	U Fase	Not used
2	V Fase	Not used
3	W Fase	Common
4	Resistencia calentador	Heater power supply
5	Conectado al cierre 11	Connected to the closing 11
6	Conectado a la apertura 10	Connected to the opening 10
7	No Usado	Not used
8	Luz indicadora cierre	Closing indicator light
9	Luz indicadora apertura	opening indicator light
10	Comando apertura	opening command
11	Comando de cierre	closing command
12	Resistencia calentador	Heater power supply
13	Contacto auxiliar cierre	closing auxiliary
14	Contacto auxiliar cierre	closing auxiliary
15	Contacto auxiliar apertura	Opening auxiliary
16	Contacto auxiliar apertura	Opening auxiliary

1	U Fase	Not used
2	V Fase	Not used
3	W Fase	Common
4	Resistencia calentador	Heater power supply
5	Conectado al cierre 11	Connected to the closing 11
6	Conectado a la apertura 10	Connected to the opening 10
7	Luz calentamiento	Overheating indicator light
8	Luz indicadora apertura	Closing indicator light
9	Luz indicadora apertura	opening indicator light
10	Comando apertura	opening command
11	Comando de cierre	closing command
12	Resistencia calentador	Heater power supply
13	Contacto auxiliar cierre	closing auxiliary
14	Contacto auxiliar cierre	closing auxiliary
15	Contacto auxiliar apertura	Opening auxiliary
16	Contacto auxiliar apertura	Opening auxiliary

ESQUEMA NA-06 / NA-09 / WIRING DIAGRAM 380V AC



ESQUEMA / WIRING DIAGRAM OTHER MODELS 380V AC



IMPORTANTE / IMPORTANT

Los enchufes CG y ATEX no se proporcionan como estándar. Opción al realizar el pedido.

CG and ATEX plug are not provided as standard. Option upon ordering.

Realice el cableado eléctrico como se muestra en el siguiente diagrama. Otras tensiones solicitar diagrama a nuestro departamento técnico.

Ajuste los finales de carrera (ya hecho para las unidades ensambladas en nuestros talleres).

Perform the electrical wiring as shown in the diagram below. Other voltages request a wiring diagram from our technical department.

Adjust the switch stops (already done for units assembled in our workshops).



www.instrumentteam.no

post@instrumentteam.no

Las especificaciones del producto están sujetas a modificaciones sin previo aviso.

The specifications of the presented products are open to modifications without previous advice.